

Les Adoucisseurs d'eau



Choisissez la grande marque

**Pour faciliter votre choix !
Vous voulez un adoucisseur
volumétrique électronique :**

au budget étudié



avec des commandes détaillées, adaptatif
(saumurage proportionnel) et équipé pour
l'aseptisation automatique des résines



pour le sommet du marché en capacité, tous les
avantages de l'Héraclès, avec la double filtration
et le bac à consommables exclusif en plus



pour un appartement ou
un encombrement très réduit



Modèle adoucisseur Apic	Hébé plus	Déimos Plus	Héraclès Type C	Nessos Type C
Saumurage variable (permet des économies de sel)	-	-	OUI	OUI
Consommation de sel par régénération (en kg)	1,1 kg	2,2 kg	2,2 kg	3,4 kg
Consommation d'eau par régénération (à 3,5 bars)	80 litres	120 litres	120 litres	140 litres
Alarme de manque de sel	-	-	OUI	OUI
Quantité de résine (en litre)	12,5 litres	22 litres	22 litres	34 litres
Chlorinateur (désinfection à chaque régénération)	-	-	OUI	OUI
Corps de filtre (inserts en laiton) + équerre + clé de démontage	OUI	OUI	OUI	OUI
Kit By-pass et de raccordement inclus	OUI	OUI	OUI	OUI
Fabriqué en France	-	-	OUI	OUI
Capacité (dureté 30° entrée)*	3100 litres	5500 litres	5500 litres	8500 litres

* Valeurs moyennes observées dans les conditions du test en laboratoire pour une sortie de 12°

Adoucisseurs et anti tartres

Ne confondez pas adoucisseurs et systèmes anti-tartre. Les systèmes anti-tartre utilisent différentes technologies, essentiellement électromagnétique et traitement par polyphosphate. Ces deux technologies combattent le tartre en l'empêchant de se déposer dans les canalisations et surfaces internes, protégeant ainsi vos appareils sanitaires.

Nous conseillons les systèmes électromagnétiques pour des eaux moyennement dures seulement (aux environs de 30°F). Avec ces technologies, votre eau reste toutefois dure, c'est-à-dire surchargée en calcaire dissous. Bien sûr l'adoucisseur est de loin le système le plus efficace pour combattre le tartre mais il vous donne beaucoup plus, il vous donne de l'eau douce. Retrouvez le plaisir de prendre une douche dans une eau douce et non irritante. Retrouvez le confort d'un linge souple et doux. Vous utiliserez également moins de produit détergent car le calcaire réduit l'efficacité de votre lessive. Ainsi vous faites des économies sur vos produits ménagers.

Certains fabricants proclament que leur anti-tartre équipé de tube ultra-violet n'ont pas de consommable, ce qui est inexact car vous devrez changer le tube UV tous les ans, ce qui est plus coûteux qu'un an de consommation de sel pour adoucisseur.

Adoucisseurs DÉIMOS et HÉBÉ

Vous bénéficierez du confort de l'eau douce au meilleur prix.

- Un bac à sel solide en polyéthylène
- Une trappe à sel large sur charnière
- Un flotteur anti-débordement
- Un capot avec vanne intégrée

Le **DÉIMOS** (code 155322) est un adoucisseur équipé d'une vanne volumétrique électronique. Il protégera votre habitation et vous comblera par ses avantages qu'on ne trouve généralement pas à ce niveau de prix. Affichage de l'heure. Affichage du volume restant d'eau pouvant être adoucie : votre appareil affiche le volume d'eau douce qu'il pourra fournir avant régénération. Régénération forcée : votre appareil régénèrera au moins une fois par semaine pour se nettoyer. Ce paramètre est réglable à la mise en service. Protection contre les coupures de courant. Réglage de TH résiduel.

Le modèle **DÉIMOS PLUS** (code 155422) est fourni avec kit de raccordement.



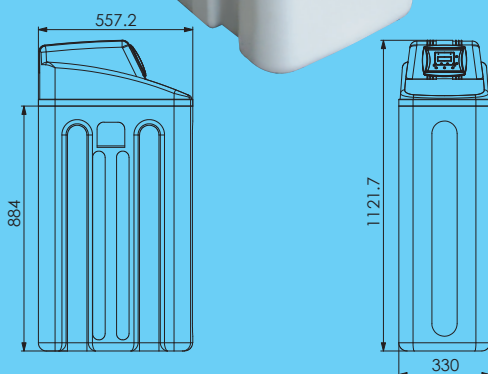
Les garanties

- 1^{an}** sur la main d'œuvre et les déplacements
- 3^{ans}** sur les pièces détachées
- 10^{ans}** sur la bouteille, le corps et la résine

▼ DÉIMOS



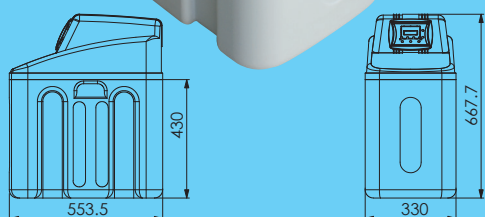
22L



▼ HÉBÉ



12,5L



MODÈLE COMPACT SPÉCIAL CUISINES ET APPARTEMENTS

L'adoucisseur **HÉBÉ** (code 155312) est un modèle compact, équipé d'une vanne volumétrique électronique performante, affichage de l'heure et de la date, affichage du volume restant d'eau pouvant être adoucie et volume d'eau adoucie, régénération forcée possible et protection contre les coupures de courant. Cet adoucisseur peut s'insérer facilement sous un évier, dans une cuisine ou un appartement. Sa trappe à sel est sur charnière, capotage de vanne, son corps est d'une grande résistance et possède une double sécurité anti débordement (flotteur et surverse). Ce modèle a une capacité de 12,5 litres de résine.

Le modèle **Hébé plus** (code 155200), comporte un kit de raccordement identique à celui du **DÉIMOS PLUS**.

APIC

Adoucisseurs HÉRACLÈS et NESSOS

Découvrez le monde des adoucisseurs HÉRACLÈS et NESSOS Type C

Les adoucisseurs Héraclès et Nessos sont équipés d'une vanne volumétrique électronique de dernière génération.

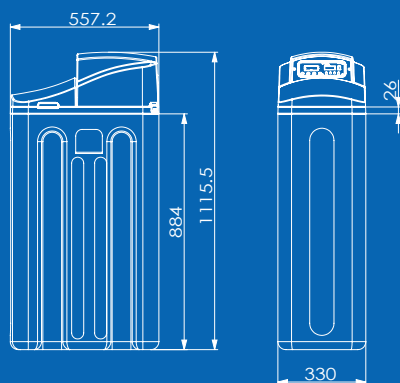
Les niveaux d'informations et de performances sont de premier ordre.

Regardez et comparez le niveau de qualité, de la vanne aux accessoires.

Un kit de raccordement professionnel, des connecteurs laitons.

Un corps de grande solidité équipé de charnières robustes.

- Aseptisation automatique des résines par chloration
- Entrée/Sortie laiton
- Affichage du volume d'eau pouvant être adouci
- Affichage en clair de tous les cycles de la régénération pour un excellent suivi des programmes en cours d'exécution
- Affichage de l'heure
- Large trappe à sel
- Affichage de grandes dimensions
- Régénération forcée réglable
- Alarme de sel



Face avant

Face intégrée et étanche.

Contrôle électronique de programmation

Commande électronique à microprocesseur avec un large affichage électroluminescent. Visualisation par del des cycles de régénération.

Vanne de mélange

Vanne de mixage intégrée pour un réglage fin de la dureté résiduelle.

Trappe

Large trappe à sel totalement amovible

Vanne

Vanne de commande à piston pour un débit d'eau instantané supérieur.

Chlorinateur

Pour une désinfection des résines

Flotteur

Flotteur anti débordement pour une sécurité maximale.

Bouteille

Bouteille qualité alimentaire en polyester renforcé fibre de verre.

Corps de l'adoucisseur

Un vrai adoucisseur monobloc pour une compacité maximale. Le corps est en polyéthylène haute densité (4mm) alliant robustesse et excellente résistance mécanique.

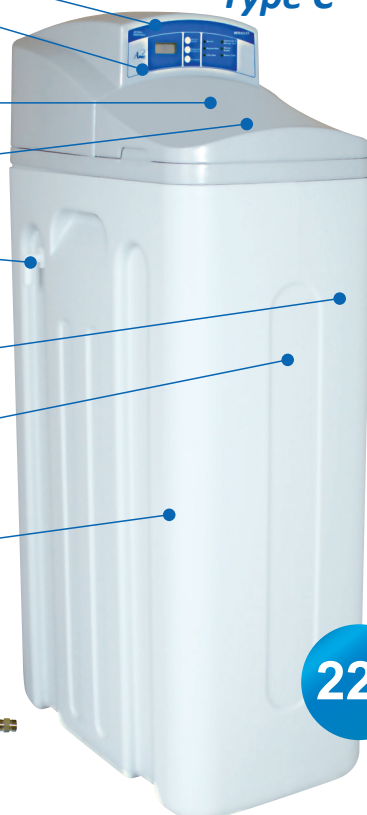
Alimentation électrique

Alimentation 5 V



Vanne conçue et fabriquée en France
Adoucisseur assemblé en France

HÉRACLÈS Type C



22L

Les adoucisseurs HÉRACLÈS Type C sont vendus avec corps de filtre, équerre, clé, kit by-pass et raccordement.

Adoucisseurs HÉRACLÈS et NESSOS



NESSOS

Type C



Les spécificités du NESSOS Type C

Le Nessos est vraiment le haut de gamme du marché. Il comprend tous les avantages de l'Héraclès : qualité de fabrication, aseptisation des résines, saumurage proportionnel, kit d'accessoires ... Il a la plus grande capacité du marché (34 litres de résine) et rendra un service optimisé pour les plus grands domiciles, avec les duretés d'eau les plus sévères.

Il a quelques avantages uniques.

Il comporte une double filtration.

La filtration est à deux étages.

- Un premier pour filtrer sable, rouille et gros sédiments.
- Un deuxième pour assurer une excellent limpidité de l'eau.

Il est équipé d'un bac à consommables (fabriqué à Limoges) pour les plus soigneux.



Ce composant, astucieusement intégré au bac à sel, vous permet de stocker des cartouches de filtration d'avance, des solutions nettoyantes (non fournies) et la clé qui est si souvent perdue ...



34L

Spécificités techniques HÉRACLÈS et NESSOS

L'aseptisation des résines

Cette technique consiste à aseptiser les résines à chaque régénération de l'adoucisseur afin de prévenir le risque de développement bactérien. Le chlorinateur, fixé sur la vanne, est un appareil constitué d'électrodes fabriquant du chlore à partir de la saumure. Cette technique sécurise mais ne remplace pas l'entretien semestriel à l'aide de la solution nettoyante qui permet d'agir aussi sur le bac à sel.



Le saumurage proportionnel

Cette technique permet de limiter la quantité d'eau et de sel utilisée pendant la régénération des résines.

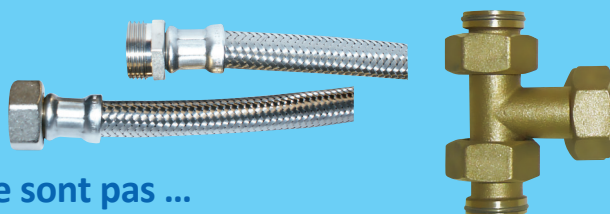
En cas de régénération forcée ou manuelle, la vanne s'adapte au taux de saturation des résines en utilisant la juste proportion d'eau et de sel nécessaire. Dans un système classique, la régénération utilise un montant identique quelque soit la capacité des résines à capter encore du calcaire.

Adoucisseurs HÉRACLÈS et NESSOS

Spécificités techniques HÉRACLÈS et NESSOS



Comparez la connectique d'entrée/sortie de la vanne, notre connecteur fabriqué à Friville Escarbotin (Somme) vous donne vraiment confiance ...



Des accessoires qui ne le sont pas ...

Ici, pas de by-pass en plastique, pas de flexible plastique. Les accessoires du kit de raccordement utilisent des composants en laiton avec écrous tournants. Apic a développé des moules spécifiques pour une grande facilité de montage et une bonne robustesse. Les flexibles sont renforcés inox.

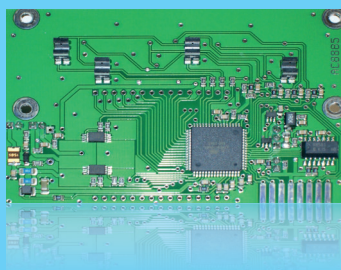


Technologie du capot

Le capotage est pourvu de solides charnières, facilitant l'accès à la vanne. Ce capot est injecté pour une plus grande solidité et une fluidité des lignes.

Qualité de la vanne

Certains fabricants utilisent des marques à consonance germanique pour vous faire croire que vous achetez de la qualité. Ici, le produit parle de lui-même. Cette vanne a été conçue et est fabriquée en France (Thiers) avec le plus grand soin. Ici, pas de fil précairement soudé, une conception compacte dans des matériaux haut de gamme.



L'électronique utilise le montage en surface, une technologie issue de l'industrie de la défense. Ces circuits sont fabriqués à Wissous (Essonne).

La toilette est plus agréable,
les cheveux plus doux
avec nos adoucisseurs d'eau

Apic, traitement de l'eau : adoucisseur, antitarte, boisson

Gros plan sur...

Adoucisseur Sémélé
Fourni avec son kit d'installation, SÉMÉLÉ est un adoucisseur volumétrique compacte de 12.5 litres de résine qui se loge facilement dans les petits espaces.

Vanne volumétrique électronique,
Bac à sel compact,
Mise en service gratuite

EN SAVOIR PLUS

Adoucisseur
Anti tarte
Boisson
Accessoire
Cartouche
Culligan

Catalogue produits
Adoucisseur
Anti tarte
Boisson
Cartouche
Accessoire
Culligan

Mise en service gratuite
La mise en service à domicile de nos adoucisseurs est assurée gratuitement par nos techniciens.*

EN SAVOIR PLUS
*pour toute demande dans un délai de 90 jours après la date d'achat.

Zoom sur...
Apic recrute ...
Plusieurs postes sont à pourvoir

Rechercher

Accueil
Notre entreprise
Nos services
Documentation
Nous contacter

Adoucisseur
Anti tarte
Boisson
Accessoire
Cartouche
Culligan

Nederlands
English

Newsletter
Votre nom
Votre email

Découvrez Apic
Découvrez la gamme des adoucisseurs d'eau sur le catalogue en ligne. Pour choisir votre adoucisseur, reportez vous à la fiche conseil "choisir son adoucisseur".
Découvrez le contrat d'entretien adoucisseur d'apic! Apic se charge de l'installation de votre adoucisseur et vous propose un contrat d'entretien adoucisseur.
En retirant le calcaire de l'eau votre adoucisseur contribue à la préservation de vos installations.
Linge plus doux, peau non agressée, l'absence de calcaire dans l'eau du robinet est bénéfique à tous. Pour l'entretien de votre adoucisseur, faites confiance à Apic, fabricant français d'adoucisseurs d'eau.

téléchargez
nos fiches produits
sur notre site



Pour une meilleure installation
nous vous recommandons les produits suivants :

TH test spécial adoucisseur
Utilisation très simple (mono-réactif).
Permet de déterminer le TH à 0,5 degré F près.



Réducteur de pression



Les consommables

Cartouches filtrantes

Elles retiennent toutes les particules présentes dans l'eau, de taille supérieures à :

- 60 microns pour la cartouche lavable (tarte, rouille, sable ...)
- 5 microns pour la cartouche ultrafine Technologie Meltblown



Solution nettoyante

Simple d'utilisation. Verser 2 flacons dans le bac à sel et provoquer une régénération.
A utiliser après chaque absence prolongée et au moins une fois par an.



Solution déferrisante

Permet de maintenir le pouvoir d'échange des résines à son maximum, verser 1 flacon dans le bac à sel et provoquer une régénération un fois par an.



www.apicsas.com

Les garanties

1 an

sur la main d'œuvre et
les déplacements

3 ans

sur les pièces détachées

10 ans

sur la bouteille, le corps et la résine

Les services

Installation

Vous pouvez demander une installation (sur devis)
de votre adoucisseur par un technicien Apic.
Appelez nous au 0892 700 279

Mise en service

Elle est assurée gratuitement par un technicien Apic si
vous nous contactez dans la limite de 90 jours après l'achat.
Ce dernier effectue la mesure du TH, vérifie l'aspect
sanitaire de votre installation et adapte au mieux les
réglages de votre adoucisseur à votre foyer,
notamment sa capacité.
Vous bénéficiez ainsi d'un service technique de qualité
et personnalisé.
Téléphone pour prise de rendez-vous pour le passage de
notre technicien à votre domicile
entre 8h30 et 17h30 hors weekend

0892 700 279

Appel local facturé 0,41 €/mn TTC quelle que soit la provenance de votre appel
Ou bien sur notre site internet

www.apicsas.com
dans la rubrique « nos services »

Contrat d'entretien

Les techniciens Apic peuvent vous proposer un contrat
d'entretien, pour prolonger la durée de vie de votre
appareil et garantir son bon fonctionnement.



Photos non contractuelles. Ne pas jeter sur la voie publique.



APIC SAS

**ZAC du Bois Rochefort
21 rue Georges Melies
95240 CORMEILLE EN PARISIS**

APIC SAS est un fabricant français
de produits de traitements de l'eau
destinés aux particuliers :
filtres d'eau de boisson,
anti-tartres et adoucisseurs.

Créée en 1965, la marque APIC est
une garantie de qualité et de fiabilité
pour les consommateurs.

APIC SAS, c'est aussi un réseau national de
techniciens effectuant la mise en service
et le service après-vente de nos produits.

APIC participe activement
au recyclage
des déchets électriques



et au recyclage
des cartons
et emballages



